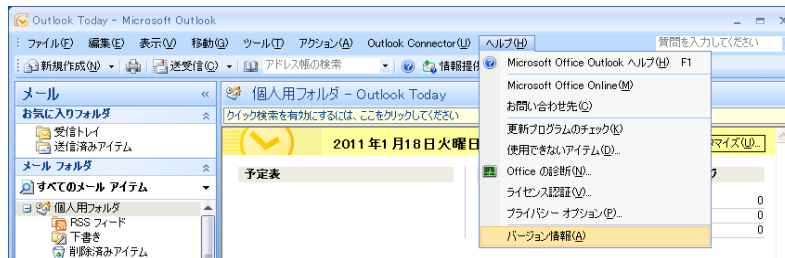


Outlook バージョン確認手順

『Outlook 2007の場合』

手順 1: Outlookを起動して、メニューバー[ヘルプ] → [バージョン情報]の順にクリック

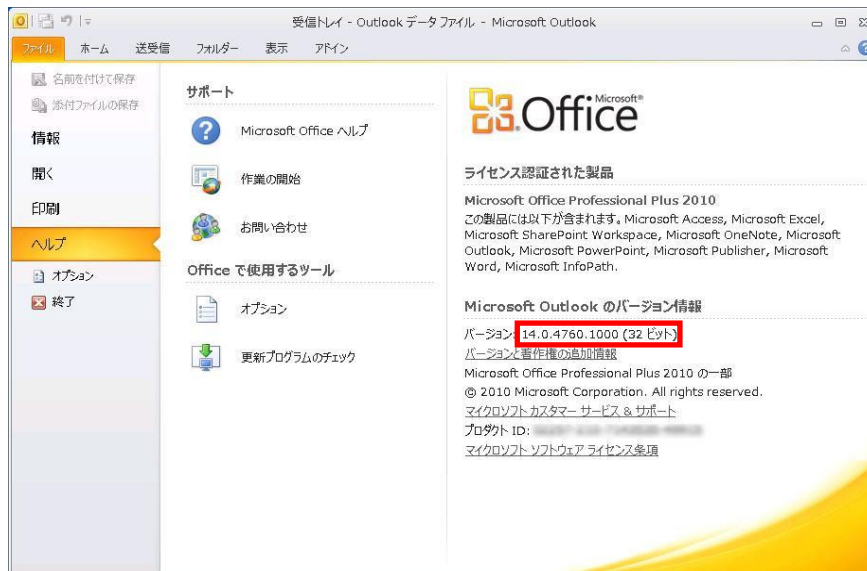


手順 2: バージョン情報の以下の部分(赤枠)を記載してください(下記例の場合「12.0.6550.5003」)。バージョン確認後は、「OK」ボタンをクリックしてウィンドウを閉じます。



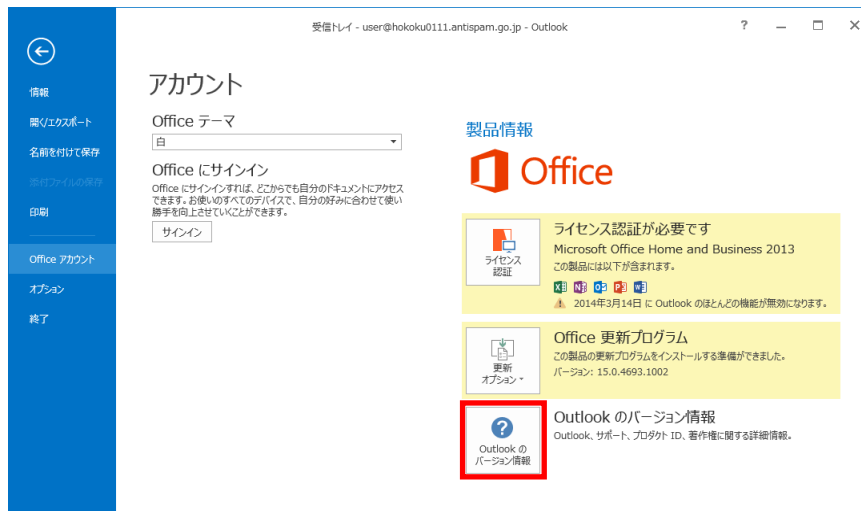
『Outlook 2010の場合』

- 手順 1: Outlookを起動して、[ファイル]タブ → [ヘルプ]の順にクリック
バージョン情報の以下の部分(赤枠)を記載してください(下記例の場合
「14.0.4760.1000(32ビット)」
※ご利用の環境によっては括弧内の値が「64ビット」となる場合があります。
この場合は、「xx.x.xxxx.xxxx(64ビット)」と記載してください。



『Outlook 2013の場合』

手順 1: Outlookを起動して、[ファイル]タブ → [Office アカウント] → [Outlookのバージョン情報]の順にクリック



手順 2: バージョン情報の以下の部分(赤枠)を記載してください(下記例の場合「15.0.4481.1508」)。バージョン確認後は、「OK」ボタンをクリックしてウィンドウを閉じます。

