

# 迷惑メール情報提供用プラグイン

## アンインストール手順説明書 (Windows Live メール・Windows 7版) 【2009/2011/2012共通】

※アンインストール実行時の権限に関して  
アンインストールは管理者として実行する必要があります(管理者権限アカウントのパスワードの入力が必要です)。

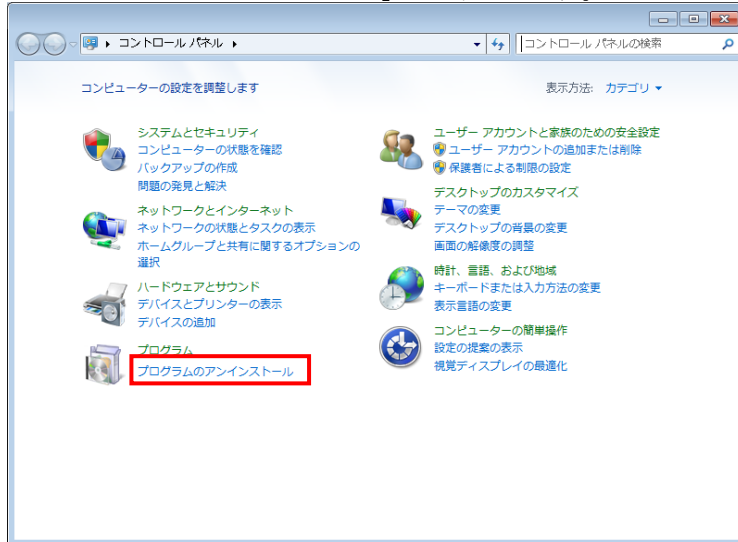
### 《 目 次 》

1. コントロールパネルからアンインストール . . . . . Page 2
2. インストールパッケージからアンインストール . . . . . Page 4

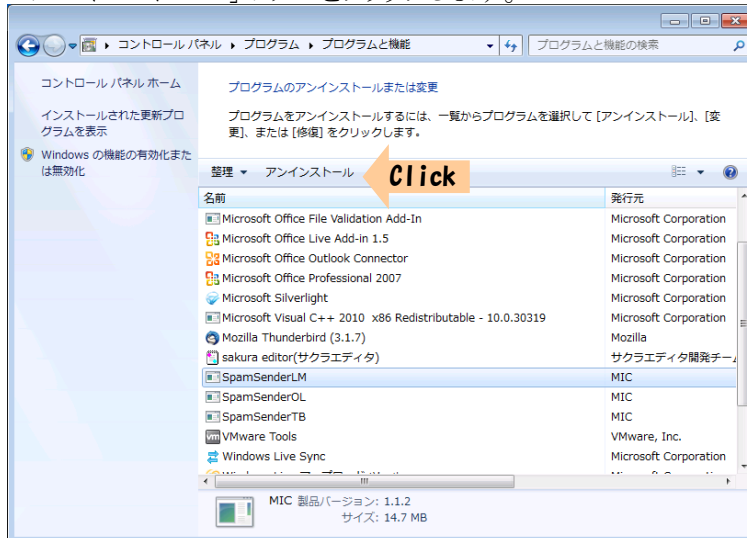
## 1. コントロールパネルからアンインストール

Step.1 Liveメールが起動中の場合は、Liveメールを終了します。

Step.2 コントロールパネル(「スタートメニュー」-「コントロールパネル」)を表示し、「プログラムのアンインストール」をクリックします。



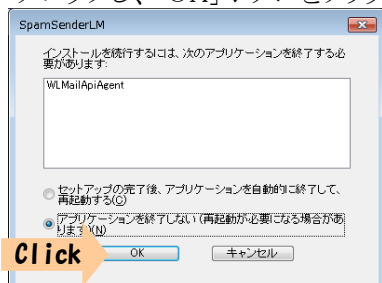
Step.3 プログラムのアンインストールまたは変更の画面で「SpamSenderLM」を選択し、「アンインストール」ボタンをクリックします。



Step.4 「はい」をクリックします。



※ 次のメッセージが表示されるときがあります。「アプリケーションを終了しない」を  
チェックし、「OK」ボタンをクリックしてください。



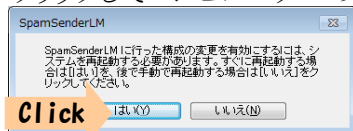
※ 管理者権限でログオンしている場合、次のメッセージが表示されるときがあります。  
「はい」ボタンをクリックしてください。



※ ユーザー権限でログオンしている場合、管理者アカウント(ユーザー)の  
パスワードを求めるメッセージ(下記)が表示されます。 管理者アカウント  
のパスワードを入力して「はい」ボタンをクリックしてください。



Step.5 システムの再起動を促すメッセージが表示されますので、「はい」ボタンを  
クリックしてコンピューターの再起動を行ってください。



## 2. インストールパッケージからアンインストール

インストール時にダウンロードしたパッケージファイルがパソコン上に残っていれば(削除していない場合)、インストールパッケージからもアンインストールを行うことができます。

Step.1 Liveメールが起動中の場合は、Liveメールを終了します。

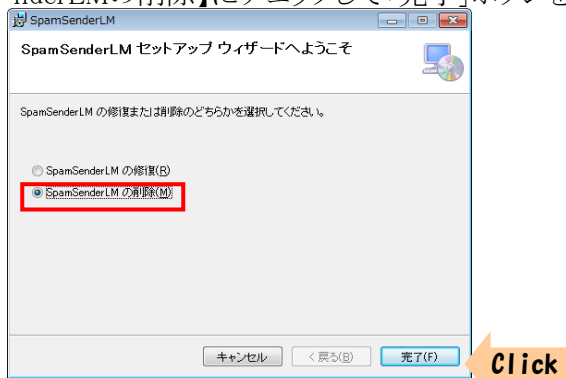
Step.2 パソコン上に残っている「SpamSenderLM.msi」をダブルクリックしてインストーラーを起動します。



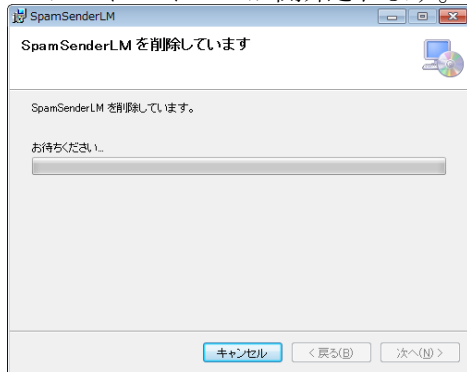
Step.3 セキュリティの警告が表示された場合は、「実行」ボタンをクリックします。



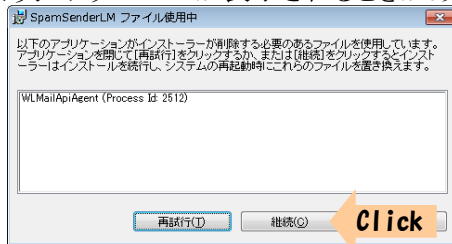
Step.4 「SpamSenderLM セットアップウィザードへようこそ」画面が表示されたら【SpamSenderLMの削除】にチェックして「完了」ボタンをクリックします。



Step.5 アンインストールが開始されます。(5~30秒)



※ 次のメッセージが表示されるときがあります。「継続」ボタンをクリックしてください。



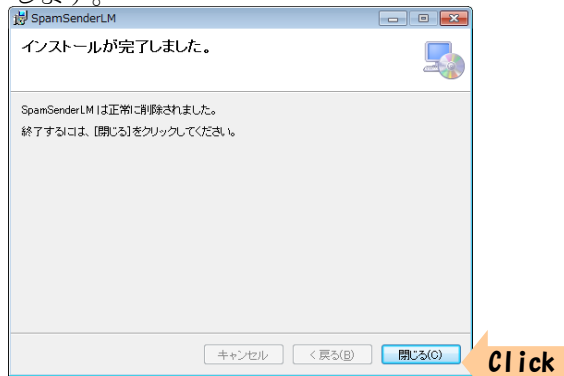
※ 管理者権限でログオンしている場合、次のメッセージが表示されるときがあります。「はい」ボタンをクリックしてください。



※ ユーザー権限でログオンしている場合、管理者アカウント(ユーザー)のパスワードを求めるメッセージ(下記)が表示されます。管理者アカウントのパスワードを入力して「はい」ボタンをクリックしてください。



Step.6 「インストールが完了しました」画面が表示されたら、「閉じる」ボタンをクリックします。



Step.7 システムの再起動を促すメッセージが表示されますので、「はい」ボタンをクリックしてコンピューターの再起動を行ってください。

